



ESCUELA TÉCNICA SUPERIOR DE EDIFICACIÓN
Dpto. "TECNOLOGÍA DE LA EDIFICACIÓN"
(024) ANÁLISIS DE ESTRUCTURAS Y GEOTECNIA
EXAMEN EXTRAORDINARIO (23/06/2016)

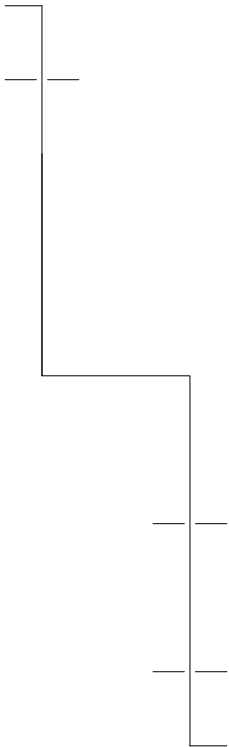
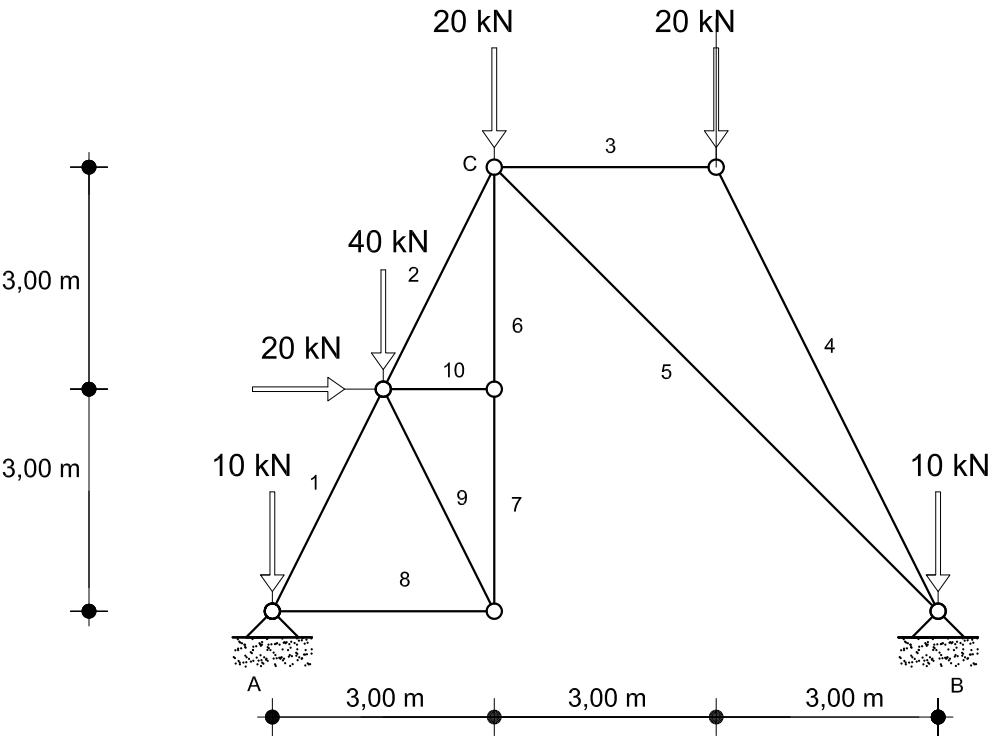
Apellidos:

Nombre:

D.N.I.:

G

- De la estructura de acero croquizada, de peso propio despreciable, se pide:
- 1º) Analizarla y clasificarla.
 - 2º) Obtener analítica y gráficamente las reacciones.
 - 3º) Obtener las solicitaciones en todas las barras.



B	comp	trac
1		
2		
3		
4		
5		
6		
7		
8		
9		
10		

PUNTUACIÓN DEL EJERCICIO:

Resultado correcto del apartado 1º: 1 punto.

Resultado correcto del apartado 2º: 3 puntos

Resultado correcto del apartado 3º: 6 puntos

Para obtener el aprobado será necesario alcanzar 5 puntos

Nota: Los errores conceptuales se puntuarán negativamente.

TIEMPO PARA LA RESOLUCIÓN DE ESTE EJERCICIO: 50 minutos