



Apellidos:

Nombre:

D.N.I.:

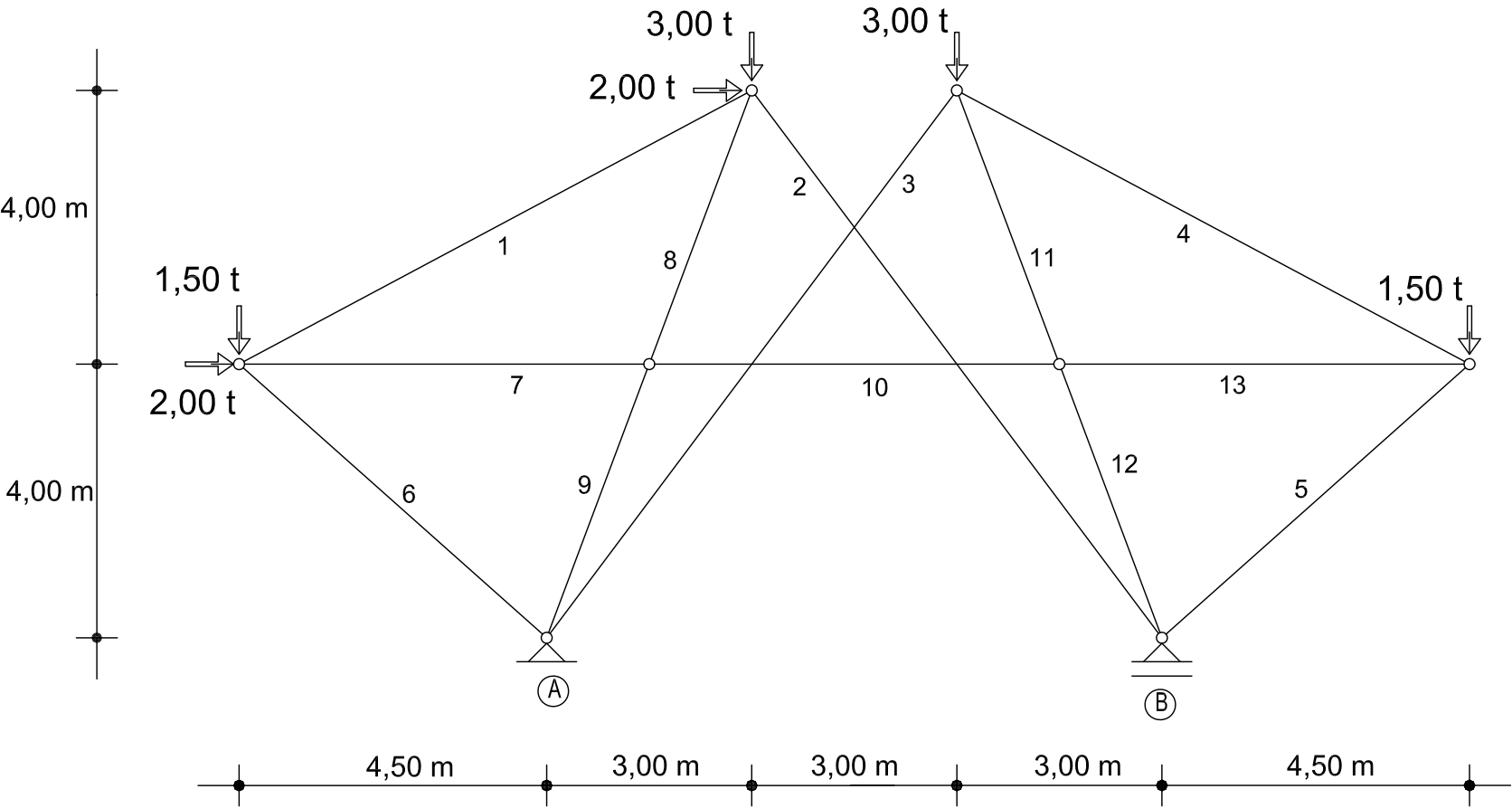
G

De la estructura croquizada de peso propio despreciable, sabiendo que es de acero, se pide:

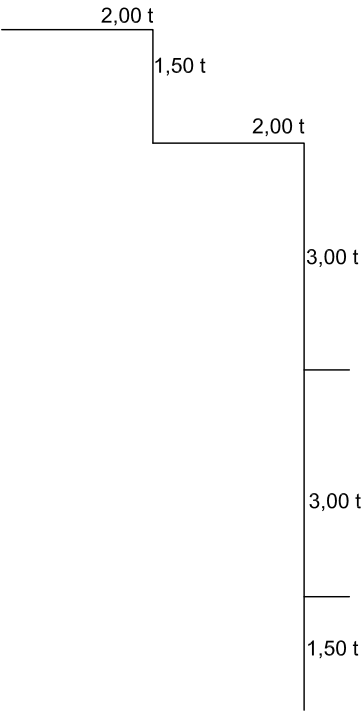
1º) Analizarla y clasificarla.

2º) Obtener las reacciones y expresar gráfica y analíticamente el equilibrio de la estructura.

3º) Obtener, utilizando el método de Cremona, las solicitaciones en las barras.



B	Comp	Tracc
1		
2		
3		
4		
5		
6		
7		
8		
9		
10		
11		
12		
13		



PUNTUACIÓN DEL EJERCICIO:

Resultado correcto del apartado 1º: 2 puntos

Resultado correcto del apartado 2º: 2 puntos

Resultado correcto del apartado 3º: 6 puntos

Para obtener el aprobado es necesario alcanzar 5 puntos

NOTA: Los errores conceptuales se puntuarán negativamente.