

Apellidos:

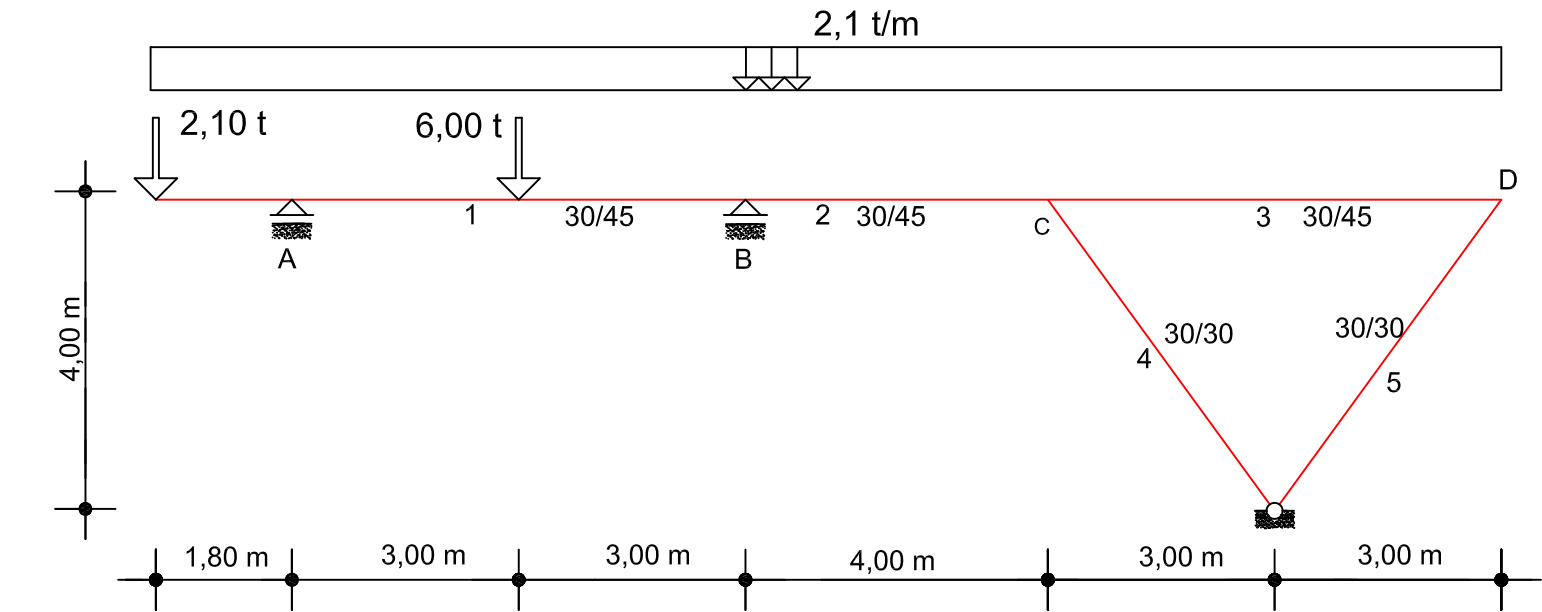
Nombre:

D.N.I.:

G

De la estructura croquizada, de peso propio despreciable, utilizando el método de Cross:

- 1º) Dibujar a escala y acotado el diagrama de solicitaciones cortantes.
- 2º) Dibujar a escala y acotado el diagrama de solicitaciones flectoras.
- 3º) Dibujar a escala y acotado el diagrama de solicitaciones normales.
- 4º) Comprobar el equilibrio estático de la estructura.



ANÁLISIS

DATOS:

B	L	I	I	K	EI
1	6	3,375	1,687		
2	4	3,375	3,375		
3	6	3,375	2,25		
4	5	1	0,6		
5	5	1	0,6		

Nudo B: r1= 1/3
r2 = 2/3

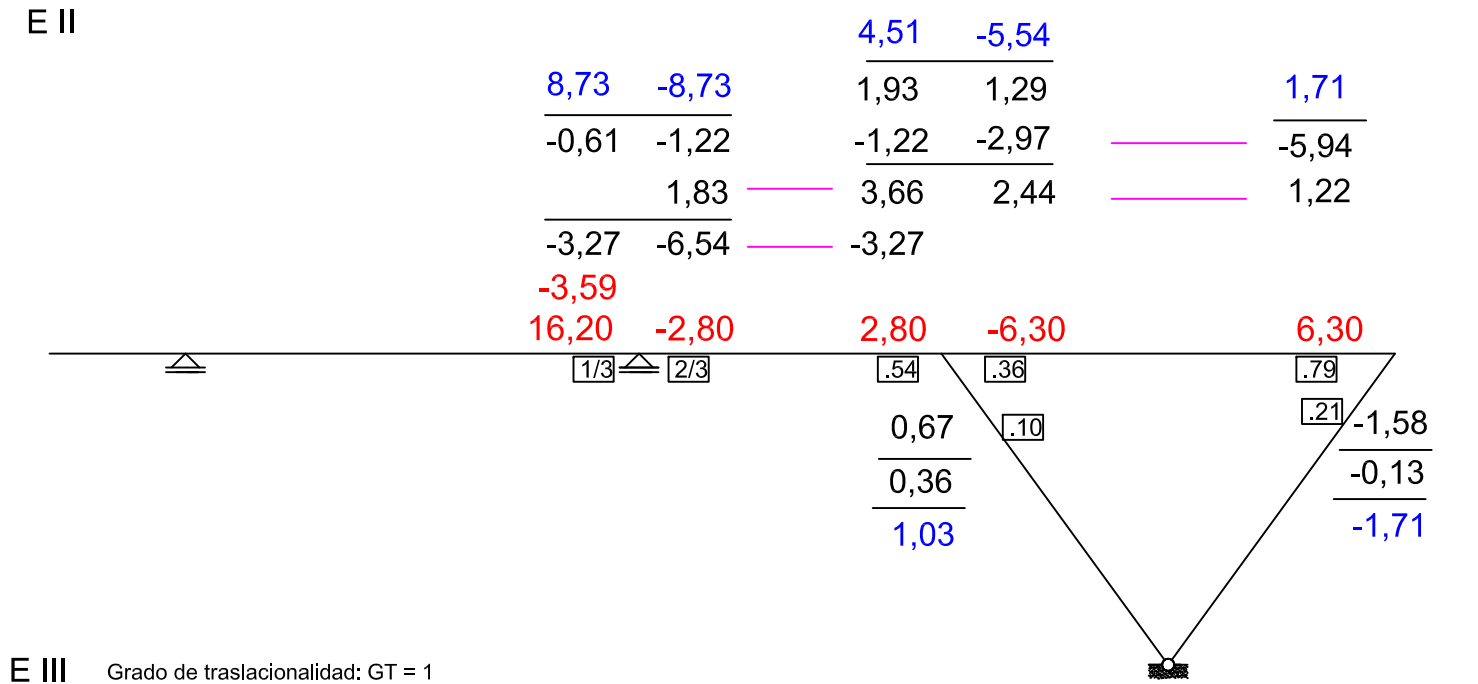
r2 = .54
Nudo C: r3 = .36
r4 = .10

Nudo D: r3= .79
r5 = .21

PUNTUACIÓN DEL EJERCICIO:

Resultado correcto del apartado 1º: 2 puntos
Resultado correcto del apartado 2º: 3 puntos
Resultado correcto del apartado 3º: 3 puntos
Resultado correcto del apartado 4º: 2 puntos
Para obtener el aprobado será necesario alcanzar 5 puntos
Nota: Los errores conceptuales se puntuarán negativamente.

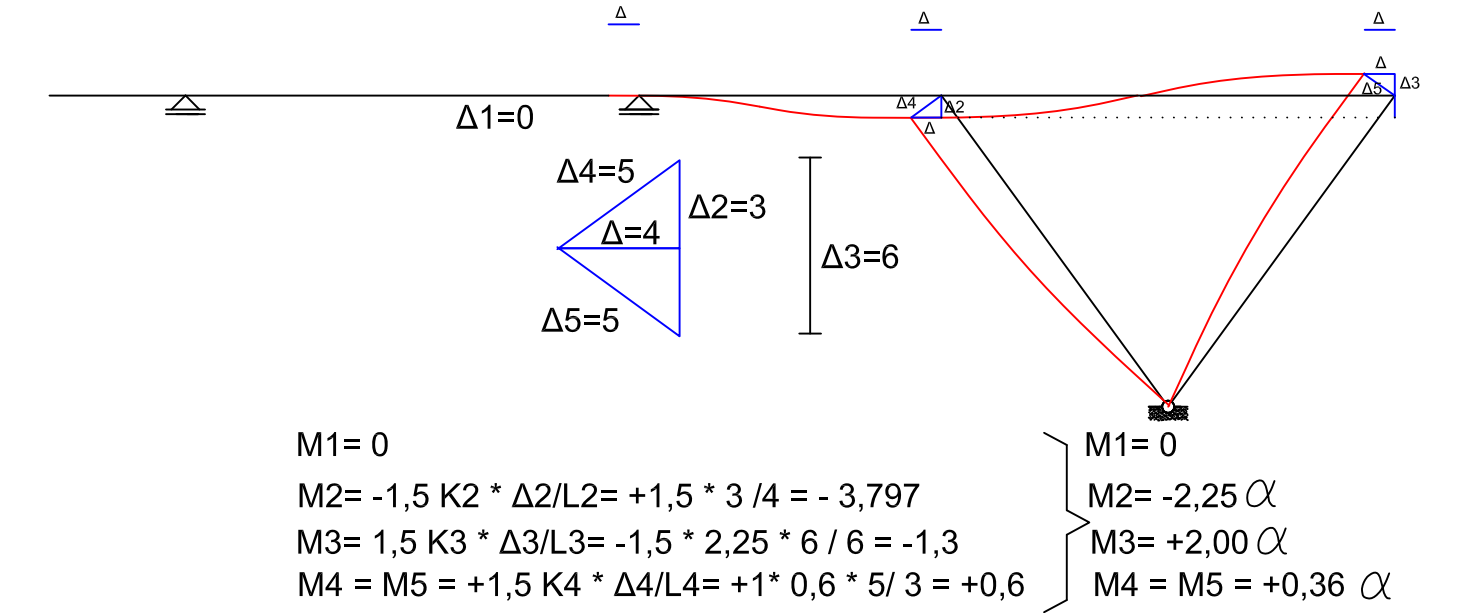
E II



E III

Grado de traslacionalidad: GT = 1

$$M.E.L._3 = |2\alpha|$$



E IV

