



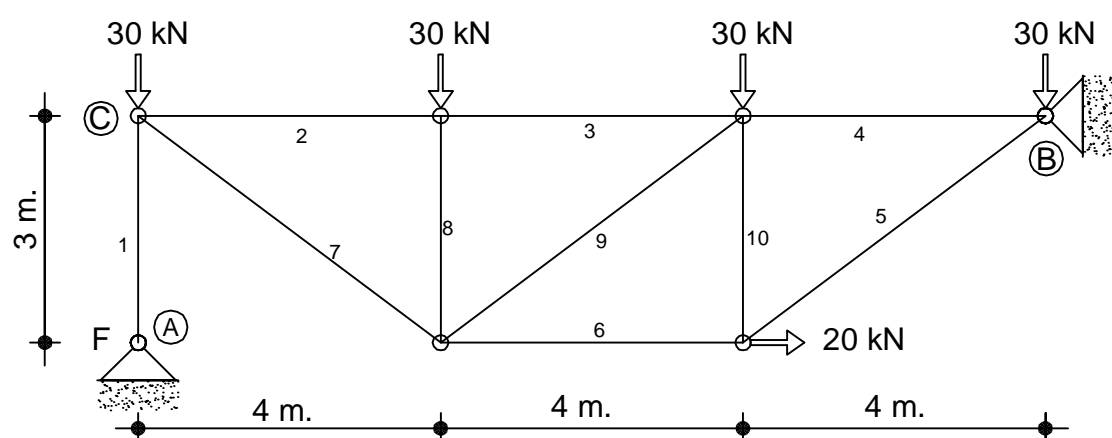
ESCUELA TÉCNICA SUPERIOR EDIFICACIÓN DE MADRID
Dpto. "TECNOLOGÍA DE LA EDIFICACIÓN"
INGENIERÍA DE LA EDIFICACIÓN
(024) ANÁLISIS DE ESTRUCTURAS Y GEOTECNIA
EXAMEN FINAL ARTICULADAS 2D 26/06/2014

Apellidos: Nombre: D.N.I.: G

De la estructura de acero croquizada, de peso propio despreciable, se pide:

- 1º) Analizarla y clasificarla. (0,5 puntos)
- 2º) Obtener analítica y gráficamente las reacciones. (3 puntos)
- 3º) Mediante el método de Cremona, obtener las solicitaciones en las barras. (3 puntos)
- 4º) Desplazamiento horizontal y vertical del nudo C. (3,5 puntos)

Para todas las barras: $A = 10 \text{ cm}^2$ $E = 200 \text{ GPa}$



B	1	2	3	4	5	6	7	8	9	10
$N^+_{(kN)}$										
$N^-_{(kN)}$										

Para obtener el aprobado será necesario alcanzar 5 puntos. Los errores conceptuales se puntuarán negativamente.

TIEMPO PARA LA RESOLUCIÓN DE ESTE EJERCICIO: 40 minutos